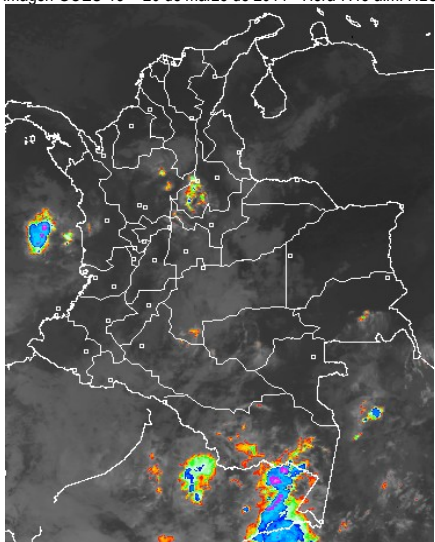


## CONDICIONES HIDROMETEOROLÓGICAS ACTUALES

En las últimas horas se ha presentado cielo parcialmente nublado en gran parte del territorio nacional predominando tiempo seco. El pronóstico para el día de hoy presenta condiciones secas en gran parte del país, exceptuando algunas lluvias en la tarde y noche en Antioquia, Valle del Cauca, Cauca y Amazonas; precipitaciones de menor intensidad en Chocó, Santander, Boyacá, Huila, Nariño y Vaupés. **ALERTA ROJA** por incendios de la cobertura vegetal en varios sectores de las regiones Andina, Caribe y Orinoquia. **ALERTA NARANJA** por niveles altos del Embalse de Prado.

## IMÁGEN SATELITAL

Imagen GOES-13 \* 20 de marzo de 2014 \* Hora 7:45 a.m. HLC



## LO MÁS DESTACADO

**ALERTA ROJA. PARA TOMAR ACCIÓN** **ALERTA NARANJA. PARA PREPARARSE** **ALERTA AMARILLA. PARA INFORMARSE**

<b>LLUVIAS</b>	Disminución considerable de las precipitaciones (el de ayer fue el día más seco del transcurso del mes de marzo de 2014), las cuales principalmente se presentaron en las regiones Amazónica y Andina, lo mismo que en sectores aislados de la Pacífica. El mayor volumen de precipitación se registró en el municipio de <b>Buenaventura (Valle del Cauca), con 81.0 mm.</b>
<b>ALERTA ROJA</b>	<ul style="list-style-type: none"> <li>Por incendios de la cobertura vegetal en algunas zonas de bosques, cultivos y pastos localizadas en la región Caribe, Andina y Orinoquia.</li> </ul>
<b>ALERTA NARANJA</b>	<ul style="list-style-type: none"> <li>Por deslizamientos de tierra en áreas inestables y de alta pendiente localizadas en las regiones Andina y Pacífica.</li> <li>Por niveles tendencia al aumento en niveles del Embalse de Prado.</li> </ul>
<b>OTROS</b>	<ul style="list-style-type: none"> <li>Durante el mes de marzo, conforme con la climatología, tenderá a acentuarse la primera temporada lluviosa del año en el territorio nacional, condición normal para la época. El IDEAM recomienda desde ya tomar las medidas preventivas en zonas de ladera o alta pendiente ante la posibilidad de deslizamientos de tierra o crecientes súbitas.</li> </ul>



Consulte todos los días el pronóstico del tiempo y las alertas hidrometeorológicas vigentes del IDEAM, en un formato de calidad. Alrededor de las 7:30 a. m. está a disposición del público en [www.ideam.gov.co](http://www.ideam.gov.co). Se puede ver también en dispositivos móviles: [AQUÍ](#)

## PRONÓSTICO CONDICIONES METEOROLÓGICAS ESPECIALES

### ÁREA DEL VOLCÁN CERRO MACHÍN

La jornada presentará cielo mayormente nublado con precipitaciones entre ligeras y moderadas las más persistentes se presentarán en horas de la noche.

El SERVICIO GEOLOGICO COLOMBIANO lo reporta en **NIVEL AMARILLO (III): CAMBIOS EN EL COMPORTAMIENTO DE LA ACTIVIDAD VOLCANICA. 4.80 -75.62**

ELEVACIÓN (pies)	DIRECCIÓN	VELOCIDAD	
		NUDOS	Km/h
10,000	SURESTE	5 - 10	9 - 18
18,000	ESTE	10 - 15	18 - 28
24,000	NORESTE	10 - 20	18 - 36
30,000	NORESTE	15 - 25	28 - 46

### ÁREA DEL VOLCÁN NEVADO DEL HUILA

Se espera cielo mayormente nublado con precipitaciones ligeras en la tarde y de mayor intensidad en la noche.

El SERVICIO GEOLOGICO COLOMBIANO lo reporta en **NIVEL AMARILLO (III): CAMBIOS EN EL COMPORTAMIENTO DE LA ACTIVIDAD VOLCANICA. 2.92 -76.05**

ELEVACIÓN (pies)	DIRECCIÓN	VELOCIDAD	
		NUDOS	Km/h
10,000	SURESTE	5 - 10	9 - 18
18,000	ESTE	10 - 20	18 - 36
24,000	NORESTE	10 - 20	18 - 36
30,000	NORESTE	10 - 15	18 - 28

### ÁREA DEL VOLCÁN GALERAS

Cielo nublado con precipitaciones de variada intensidad, las más fuertes se presentarán en la noche.

El SERVICIO GEOLOGICO COLOMBIANO lo reporta en **NIVEL AMARILLO (III): CAMBIOS EN EL COMPORTAMIENTO DE LA ACTIVIDAD VOLCANICA. 1.55 -77.37**

ELEVACIÓN (pies)	DIRECCIÓN	VELOCIDAD	
		NUDOS	Km/h
10,000	ESTE	10 - 15	18 - 28
18,000	ESTE	10 - 20	18 - 36
24,000	NORESTE	10 - 20	18 - 36
30,000	NORESTE	15 - 25	28 - 46

### ÁREA DEL VOLCÁN NEVADO DEL RUIZ

Se prevé cielo nublado con precipitaciones en la noche.

El SERVICIO GEOLOGICO COLOMBIANO lo reporta en **NIVEL AMARILLO (III): CAMBIOS EN EL COMPORTAMIENTO DE LA ACTIVIDAD VOLCANICA. 4.89 -75.32**

ELEVACIÓN (pies)	DIRECCIÓN	VELOCIDAD	
		NUDOS	Km/h
10,000	SURESTE	5 - 10	9 - 18
18,000	ESTE	10 - 15	18 - 28
24,000	NORESTE	10 - 25	18 - 46
30,000	NORESTE	10 - 25	18 - 46

## PRECIPITACIONES

A continuación se relacionan los municipios donde en las últimas 24 horas se registraron precipitaciones iguales o superiores a **20.0 mm**:

DEPARTAMENTO	MUNICIPIO
AMAZONAS	Leticia (47.5).
CHOCÓ	Bahía Solano (21.0).
CUNDINAMARCA	Guayabeta (23.0).
HUILA	San Agustín (28.0) y Pitalito (27.9).
META	La Macarena (27.0)
NARIÑO	Puerres (30.4) y Barbacoas (24.7).
PUTUMAYO	San Francisco (53.4), Santiago (39.0), Villagarzón (35.0) y Mocoa (24.5)
VALLE DEL CAUCA	Buenaventura (81.0).

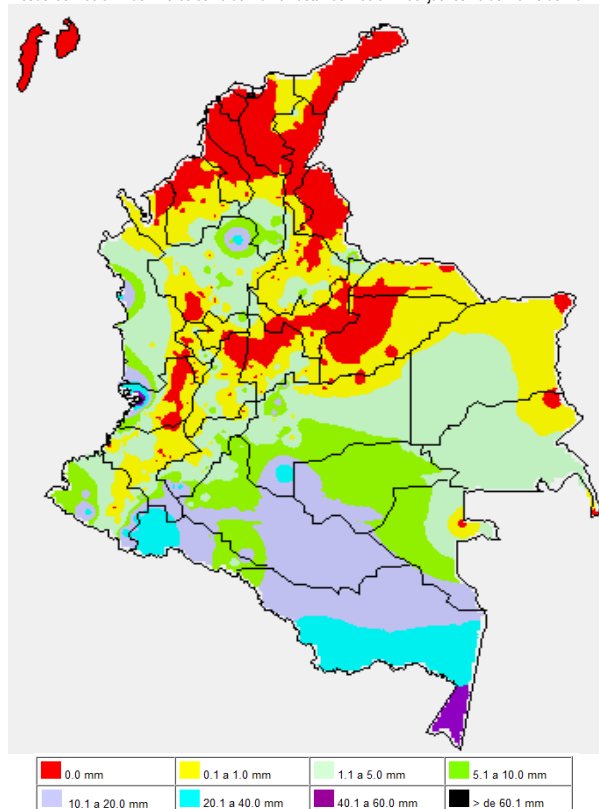
## TEMPERATURAS MÁXIMAS

A continuación se relacionan los municipios donde en las últimas 24 horas se registraron temperaturas iguales o superiores a **35.0°C**:

DEPARTAMENTO	MUNICIPIO
ATLÁNTICO	Manatí (35.6).
BOLÍVAR	Zambrano (37.8), Carmen de Bolívar (36.8) y María La Baja (36.2).
CASANARE	El Yopal (35.6) y Aguazul (35.2).
CESAR	Valledupar (39.4), La Gloria (36.8).
CÓRDOBA	Planeta Rica (36.1), Sahagún (35.4) y Tierralta (35.0).
CUNDINAMARCA	Jerusalén (35.8).
LA GUAJIRA	Urumita (37.0), Albania (37.0) y Maicao (35.0).
MAGDALENA	Pivijay (37.6) y Zona Bananera (36.2)..
META	Mesetas (36.6).
NORTE DE SANTANDER	Cúcuta (36.0).
SANTANDER	El Palmar (35.4) y Sabana de Torres (35.2).
SUCRE	Corozal (36.6)
VICHADA	Cumaribo (36.8).

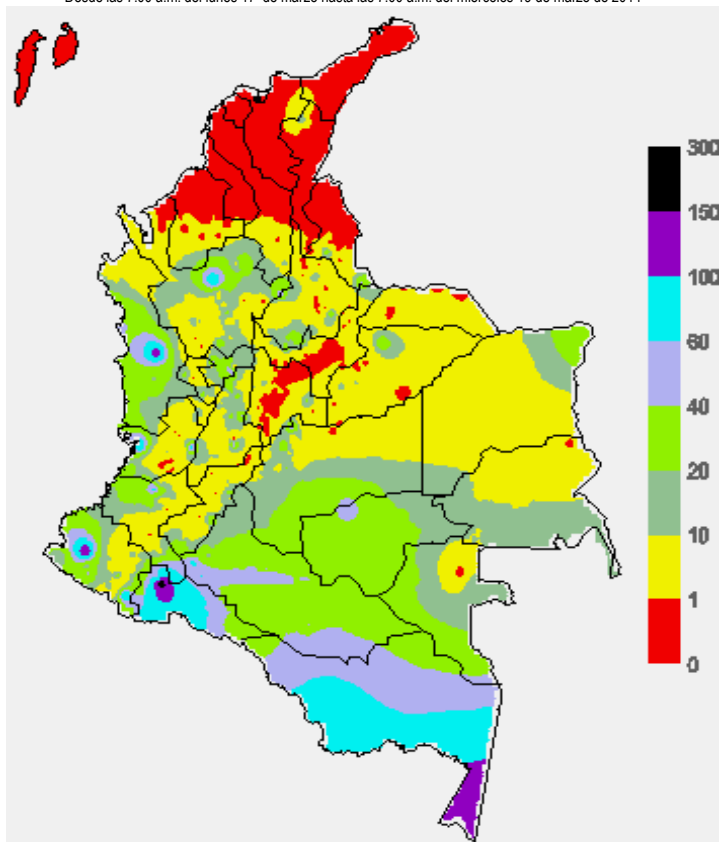
## MAPA DE PRECIPITACIÓN DIARIA

Desde las 7:00 a.m. del miércoles 19 de marzo hasta las 7:00 a.m. del jueves 20 de marzo del 2014.



## MAPA DE PRECIPITACIÓN ACUMULADA DE LOS ÚLTIMOS 3 DÍAS

Desde las 7:00 a.m. del lunes 17 de marzo hasta las 7:00 a.m. del miércoles 19 de marzo de 2014



## ESTADO DE LOS EMBALSES

A continuación se relacionan los volúmenes útiles diarios (expresados en porcentaje) de reservas de algunos embalses de acuerdo con información consultada en XM.

ZONA	EMBALSE	VOLUMEN ÚTIL DIARIO (%)
ANTIOQUIA	MIEL I	81.15
	MIRAFLORES	54.24
	PEÑOL	54.33
	PLAYAS	58.38
	PORCE II	2.63
	PORCE III	54.46
	PUNCHINÁ	49.96
	RIOGRANDE2	49.54
	SAN LORENZO	72.74
CARIBE	TRONERAS	27.93
	URRÁ I	38.61
CENTRO	AGREGADO BOGOTÁ	53.72
	NEUSA	62.44
	SISGA	41.79
	TOMINÉ	53.83
	BETANIA	86.21
ORIENTE	MUÑA	93.46
	PRADO	ALERTA NARANJA 108.24
	CHUZA	56.87
	ESMERALDA	39.47
VALLE DEL CAUCA	GUAVIO	34.81
	ALTO ANCHICAYÁ	42.64
	CALIMA 1	77.55
	SALVAJINA	77.03

## PRONÓSTICO METEOROLÓGICO (jueves 20 y viernes 21 de marzo de 2014)

REGIÓN	PRONÓSTICO
SABANA DE BOGOTÁ	<p><b>JUEVES:</b> en las primeras horas de la jornada predominará el tiempo seco con cielo entre parcial a mayormente nublado sin descartar lloviznas esporádicas hacia el Oriente de la ciudad. En la tarde prevalecerá el tiempo seco en gran parte del área; por la noche se mantendrá el tiempo seco.</p> <p><b>VIERNES:</b> cielo parcialmente cubierto con probabilidad de lloviznas en el Occidente de la Sabana y de la ciudad. El resto del área con predominio de tiempo seco.</p>
ANDINA	<p><b>JUEVES:</b> en las primeras horas de la jornada se estima cielo parcialmente nublado con predominio de tiempo seco en amplios sectores del área; se estiman precipitaciones en zonas de Oriente de Antioquia y Occidente de Santander y lluvias ligeras en sectores de Boyacá. Después del mediodía se esperan lluvias entre ligeras y moderadas en Antioquia, Boyacá, Quindío, Risaralda, Occidente de Tolima, Macizo colombiano y zonas de montaña de Cauca y Nariño.</p> <p><b>VIERNES:</b> en el transcurso del día las precipitaciones más intensas se presentarán en zonas del Eje Cafetero, Antioquia, Occidente de Cundinamarca y zonas de montaña de Cauca, Nariño y Huila. Las lluvias más fuertes se estiman después del mediodía.</p>
CARIBE	<p><b>JUEVES:</b> se prevé que durante la jornada predomine el tiempo seco con intervalos soleados en gran parte del área salvo en sectores del Sur de Bolívar, donde no se descartan lluvias durante la mañana y horas de la tarde.</p> <p><b>VIERNES:</b> en el transcurso de la jornada se estima cielo parcialmente nublado con predominio de tiempo seco en gran parte de la región, excepto en sectores de Córdoba y Sur de Bolívar, donde se prevén lloviznas al finalizar la tarde y en la noche.</p>
ARCHIPIÉLAGO DE SAN ANDRÉS, PROVIDENCIA Y SANTA CATALINA	<p><b>JUEVES:</b> se espera cielo ligeramente cubierto con condiciones secas durante la jornada.</p> <p><b>VIERNES:</b> durante la jornada se prevé que se mantengan las condiciones de tiempo seco y soleado.</p>
MAR CARIBE	<p><b>JUEVES:</b> a lo largo de la jornada, se estima cielo entre despejado y parcialmente nublado con predominio de tiempo seco.</p> <p><b>VIERNES:</b> se prevé persistan las condiciones secas con cielo seminublado.</p>
PACÍFICA	<p><b>JUEVES:</b> en la mañana se prevén lluvias dispersas en el litoral de Chocó y lloviznas en costas del Valle del Cauca. Después del mediodía se estima mayor nubosidad con precipitaciones entre ligeras y moderadas en gran parte de la región las más fuertes en el Sur de Chocó y sectores de Cauca y Valle. Dichas condiciones se extenderán hasta entrada la noche. Posibilidad alta de tormentas eléctricas.</p> <p><b>VIERNES:</b> se prevé cielo mayormente cubierto con lluvias moderadas en Chocó, Valle del Cauca y de menor intensidad en el resto del la región. Posibilidad de tormentas eléctricas.</p>
OCÉANO PACÍFICO	<p><b>JUEVES:</b> en gran parte del Pacífico nacional predominará el tiempo nuboso con precipitaciones especialmente en zonas de litoral del centro de la zona.</p> <p><b>VIERNES:</b> se estima cielo mayormente nublado con lluvias especialmente en zonas aledañas a las costas de Chocó y de Valle del Cauca.</p>
INSULAR PACÍFICO	<p><b>JUEVES:</b> en Gorgona se prevé que se presenten lluvias ligeras en horas de la noche, mientras que; en Malpelo predominará el tiempo seco.</p> <p><b>VIERNES:</b> se presentarán lluvias ligeras en Gorgona y en Malpelo se mantendrán las condiciones secas.</p>

## CONTINUACIÓN

REGIÓN	PRONÓSTICO
ORINOQUIA	<b>JUEVES:</b> en las primeras horas del día se estiman lluvias dispersas en el Sur de la región y Piedemonte de Meta y el resto del área con predominio de tiempo seco. En la tarde y hasta las primeras horas de la noche se presentarán lluvias en sectores de Meta y de Vichada. <b>VIERNES:</b> en el transcurso de la jornada se estima que se presenten precipitaciones principalmente en zonas del Sur de Meta y de Vichada. El resto de la región con tiempo seco y soleado.
AMAZONIA	<b>JUEVES:</b> en la mayor parte de la región predominarán las condiciones lluviosas durante la jornada con probabilidad de descargas eléctricas. Las lluvias más fuertes y persistentes se concentrarán en zonas de Amazonas, Vaupés, Guaviare y Caquetá, especialmente en horas de la tarde y noche. <b>VIERNES:</b> se mantendrán las condiciones lluviosas en gran parte de la región con precipitaciones entre moderadas y fuertes acompañadas en algunos casos por actividad eléctrica en zonas Vaupés, Amazonas, Guaviare y Caquetá. El resto de la región con lluvias de menor intensidad.

## ALERTAS VIGENTES Y PRODUCTOS ADICIONALES

Para mayor información sobre el pronóstico del estado del tiempo, informes técnicos diarios, comunicados especiales, mapas diarios de temperaturas máximas y mínimas e información diaria de precipitación se sugiere consultar los siguientes enlaces:

- [MAPA DIARIO DE TEMPERATURA MÁXIMA.](#)
- [MAPA DIARIO DE TEMPERATURA MÍNIMA.](#)
- [INFORMACIÓN DIARIA DE PRECIPITACIÓN Y TEMPERATURA DE LOS PRINCIPALES AEROPUERTOS DEL PAÍS.](#)
- [MOSAICO MAPAS DE PRECIPITACIÓN DIARIA EN MILÍMETROS.](#)

## REGIÓN CARIBE

**ALERTA ROJA:** INCENDIOS DE LA COBERTURA VEGETAL

Se mantiene ésta alerta debido a la amenaza alta de ocurrencia de incendios de la cobertura vegetal en zonas de bosques, cultivos y pastos, localizados en los siguientes municipios y sectores aledaños:

DEPARTAMENTO	MUNICIPIOS
ATLÁNTICO	Barranquilla, Galapa, Malambo, Puerto Colombia, Soledad, Tubará
BOLÍVAR	Arjona, Cartagena de Indias, Córdoba, El Carmen de Bolívar, Magangué, Mahates, Mompós, San Jacinto del Cauca; María La Baja, San Jacinto, San Juan de Nepomuceno, Santa Rosa, Santa Rosa del Sur, Turbaná, Turbaco.
CESAR	Agustín Codazzi, Astrea, Bosconia, Chimichagua, Chiriguán, Curumaní, El Copey, El Paso, La Paz, Manaure Balcón del Cesar, La Jagua de Ibirico, San Diego y Valledupar
CÓRDOBA	Ayapel, Buenavista, Cereté, Chima, Chinú, Ciénaga de Oro, Cotorra, La Apartada, Loricá, Los Córdoba, Momil, Montelíbano, Montería, Moñitos, Planeta Rica, Pueblo Nuevo, Puerto Escondido, San Bernardo del Viento, Purísima, Sahagún, San Andrés de Sotavento, San Antero, San Pelayo, San Carlos, Tierralta, Valencia
LA GUAJIRA	Albania, Dibulla, Distracción, El Molino, Fonseca, La Jagua del Pilar, Maicao, Riohacha. San Juan del Cesar, Uribe, Urumita, Villanueva
MAGDALENA	Algarrobo, Aracataca, Ariguaní (El Difícil), Ciénaga, El Retén, Fundación, Nueva Granada, Pijiño del Carmen, Pivijay, Pueblo Viejo, Sabanas de San Ángel, Santa Marta, San Zenón, Santa Ana, Santa Bárbara de Pinto, Sitionuevo, Zona Bananera.
SUCRE	Caimito, Chalán, Coloso, Corozal, Coveñas, El Roble, Galeras, Guaranda, La Unión, Los Palmitos, Majagual, Morroa, Ovejas, Palmito, Sincelajo, Sampués, San Benito Abad, San Juan de Betulia, San Marcos, San Onofre, San Pedro, Sincé, Sucre, Tolú, Toluviéjo

Se recomienda especial atención en los Parques Nacionales Naturales Sierra Nevada de Santa Marta, Macuira y Vía Parque Isla de Salamanca.

**ALERTA NARANJA:** INCENDIOS DE LA COBERTURA VEGETAL

Debido al incremento de la temperatura en la región, se evidencia amenaza moderada de ocurrencia de incendios de la cobertura vegetal en zonas de bosques, cultivos y pastos, localizados en los siguientes municipios y sectores aledaños:

DEPARTAMENTO	MUNICIPIOS
BOLÍVAR	Achí, Hatillo de Loba, Margarita, Montecristo, Morales, Pinillos, San Fernando,
CESAR	González, Río de Oro
LA GUAJIRA	Barrancas.
MAGDALENA	Guamal y San Sebastián de Buenavista,

## REGIÓN ANDINA

**ALERTA ROJA:** INCENDIOS DE LA COBERTURA VEGETAL.

Se mantiene ésta alerta debido a la amenaza alta de ocurrencia de incendios de la cobertura vegetal en zonas de bosques, cultivos y pastos, localizados en los siguientes municipios y sectores aledaños:

DEPARTAMENTO	MUNICIPIOS
ANTIOQUIA	Arboletes, Caucasia, Necolí, San Juan de Urabá, San Pedro de Urabá, Turbo
BOYACÁ	Boavita, Chiscas, Covarachía, El Espino, La Uvita, San Mateo
CAUCA	Puerto Tejada y Villa Rica
NORTE DE SANTANDER	Convención, La Playa, Ocaña, San Calixto, Teorama.
SANTANDER	Capitanejo, Macaravita, San Miguel

Se recomienda especial atención en los Parques Nacionales Naturales el Cocuy, Chingaza, Sumapáz, Las Hermosas y Paramillo.

**ALERTA NARANJA:** INCENDIOS DE LA COBERTURA VEGETAL

Debido al incremento de la temperatura en la región, se evidencia amenaza moderada de ocurrencia de incendios de la cobertura vegetal en zonas de bosques, cultivos y pastos, localizados en los siguientes municipios y sectores aledaños:

DEPARTAMENTO	MUNICIPIOS
ANTIOQUIA	Nechí.
BOYACÁ	Tunja.
CAUCA	Puerto Tejada y Villarrica
NORTE DE SANTANDER	Ábrego.
SANTANDER	San Andrés.
VALLE DEL CAUCA	Palmira y Candelaria.

**ALERTA NARANJA:** DESLIZAMIENTOS DE TIERRA

Se emite ésta alerta debido a la amenaza moderada por deslizamientos de tierra en áreas inestables en los departamentos:

DEPARTAMENTO	MUNICIPIOS
CALDAS	Samaná.
CAUCA	Almaguer, Argelia, Balboa, Bolívar, Buenos Aires, Caldono, Corinto, El Tambo, Guapi, Inzá, Jambaló, La Vega, La Sierra, López, Mercaderes, Miranda, Morales, Patía (El Bordo), Piendamó, Santa Rosa, Silvia, Suárez, Sucre, Timbiquí y Toribio.
HUILA	Agrado, Nátaga, Paicol y Tesalia.
QUINDIO	Salento.
TOLIMA	Alpujarra e Icononzo.

**ALERTA NARANJA:** NIVELES ALTOS EN EL EMBALSE DE PRADO

De acuerdo con información de hoy a las 08:00 por parte de EPSA, operador del Embalse de Prado, se emite ésta alerta por niveles altos. Las compuertas de vertedero se encuentran cerradas completamente; se mantiene el monitoreo continuo de las estaciones y se recomienda estar atentos a nuevos comunicados.

## REGIÓN PACÍFICA

**ALERTA NARANJA:** DESLIZAMIENTOS DE TIERRA

Se eleva a este nivel de alerta por deslizamientos de tierra áreas inestables localizadas en los departamentos:

DEPARTAMENTO	MUNICIPIOS
CHOCÓ	Atrato (Yuto), Río Quito (Paimadó) y Quibdó.

## REGIÓN ORINOQUIA

**ALERTA ROJA:** INCENDIOS DE LA COBERTURA VEGETAL

Se mantiene ésta alerta debido a la amenaza alta de ocurrencia de incendios de la cobertura vegetal en zonas de bosques, cultivos y pastos, localizados en los siguientes municipios y sectores aledaños:

DEPARTAMENTO	MUNICIPIOS
ARAUCA	Arauca, Arauquita, Cravo Norte, Fortul y Tame
CASANARE	Aguazul.

Se recomienda especial atención en el Parque Nacional Natural Tuparro.

**ALERTA NARANJA:** DESLIZAMIENTOS DE TIERRA

Se eleva a este nivel de alerta por deslizamientos de tierra áreas inestables localizadas en los departamentos:

DEPARTAMENTO	MUNICIPIOS
META	Cubarral y El Castillo.

#### ALERTA NARANJA INCENDIOS DE LA COBERTURA VEGETAL

Debido al incremento de la temperatura en la región, se evidencia amenaza moderada de ocurrencia de incendios de la cobertura vegetal en zonas de bosques, cultivos y pastos, localizados en los siguientes municipios y sectores aledaños:

DEPARTAMENTO	MUNICIPIOS
CASANARE	Maní y El Yopal.
META	Cabuyaro.
VICHADA	Cumaribo.

## REGIÓN AMAZÓNICA

#### ALERTA NARANJA INCENDIOS DE LA COBERTURA VEGETAL

Debido al incremento de la temperatura en la región, se evidencia amenaza moderada de ocurrencia de incendios de la cobertura vegetal en zonas de bosques, cultivos y pastos, localizados en los siguientes municipios y sectores aledaños:

DEPARTAMENTO	MUNICIPIOS
GUAVIARE	San José del Guaviare

## MAR CARIBE

#### ALERTA AMARILLA POR VIENTO Y OLEAJE

Para el día de hoy se estiman vientos con velocidades entre 20 y 30 nudos (37 y 46 Km/h), la altura del oleaje oscilará entre 3.0 y 4.0 metros en amplios sectores del Mar Caribe colombiano. Se recomienda a usuarios de embarcaciones menores consultar con Capitanías de puerto antes de zarpar.

#### ALERTA AMARILLA: PLEAMAR

Desde el día de mañana 20 de marzo y hasta el próximo 26 de marzo de 2014, se prevé una de las pleamares más significativas del mes asociada con la marea astronómica en el litoral Caribe colombiano, incluido el Archipiélago de San Andrés y Providencia. Se recomienda a habitantes costeros estar atentos a la evolución del fenómeno.

## OCEANO PACÍFICO

#### ALERTA AMARILLA PLEAMAR

Hasta el próximo 21 de marzo del presente año se espera una de las pleamares más significativas del mes asociada con la marea astronómica en el litoral Pacífico nacional. Se recomienda a habitantes costeros estar atentos a la evolución del fenómeno.

**ALERTA ROJA. PARA TOMAR ACCIÓN** Advierte a los sistemas de prevención y atención de desastres sobre la amenaza que puede ocasionar un fenómeno con efectos adversos sobre la población, el cual requiere la atención inmediata por parte de la población y de los cuerpos de atención y socorro. Se emite una alerta sólo cuando la identificación de un evento extraordinario indique la probabilidad de amenaza inminente y cuando la gravedad del fenómeno implique la movilización de personas y equipos, interrumpiendo el normal desarrollo de sus actividades cotidianas.

**ALERTA NARANJA. PARA PREPARARSE** Indica la presencia de un fenómeno. No implica amenaza inmediata y como tanto es catalogado como un mensaje para informarse y prepararse. El aviso implica vigilancia continua ya que las condiciones son propicias para el desarrollo de un fenómeno, sin que se requiera permanecer alerta.

**ALERTA AMARILLA. PARA INFORMARSE** Es un mensaje oficial por el cual se difunde información. Por lo regular se refiere a eventos observados, reportados o registrados y puede contener algunos elementos de pronóstico a manera de orientación. Por sus características pretéritas y futuras difiere del aviso y de la alerta, y por lo general no está encaminado a alertar sino a informar.

**CONDICIONES NORMALES** Indica que no existe ninguna clase de alerta para la región o zona mencionada.

°C: grados Celsius; m: metros; mm: milímetros; msnm: metros sobre nivel del mar;

Km/h: kilómetros sobre hora

GOES: Geostationary Operational Environmental Satellites (Satélite Geostacionario Operacional Ambiental).

GOES-13 es el designado GOES-Este, localizado en 75° W sobre el ecuador geográfico.

HLC: hora local colombiana

PNN: Parque Nacional Natural; SFF: Santuario de Fauna y Flora

Omar FRANCO TORRES, Director General  
Christian EUSCATEGUI COLLAZOS, Jefe Oficina del Servicio de Pronósticos y Alertas

\*\*\*\*\*

Profesionales en turno:

Óscar MARTÍNEZ, Gloria ARANGO, Óscar IMBACHÍ, Hanner ORJUELA, Claudia TORRES, Mauricio TORRES y Alberto PARDO.

Internet: <http://www.ideam.gov.co>

Correos electrónicos: [servicio@ideam.gov.co](mailto:servicio@ideam.gov.co), [alertas@ideam.gov.co](mailto:alertas@ideam.gov.co)

Carrera 10 N° 20 - 30 \*\* Piso 9, Bogotá, D.C.

Teléfono: 3527160 ext. 1334-1336.

Siganos en: Twitter: @IDEAMColombia; Facebook: [www.facebook.com/ideam.instituto](http://www.facebook.com/ideam.instituto)

YouTube: Canal de Instituto IDEAM / <http://www.youtube.com/user/InstitutoIDEAM>